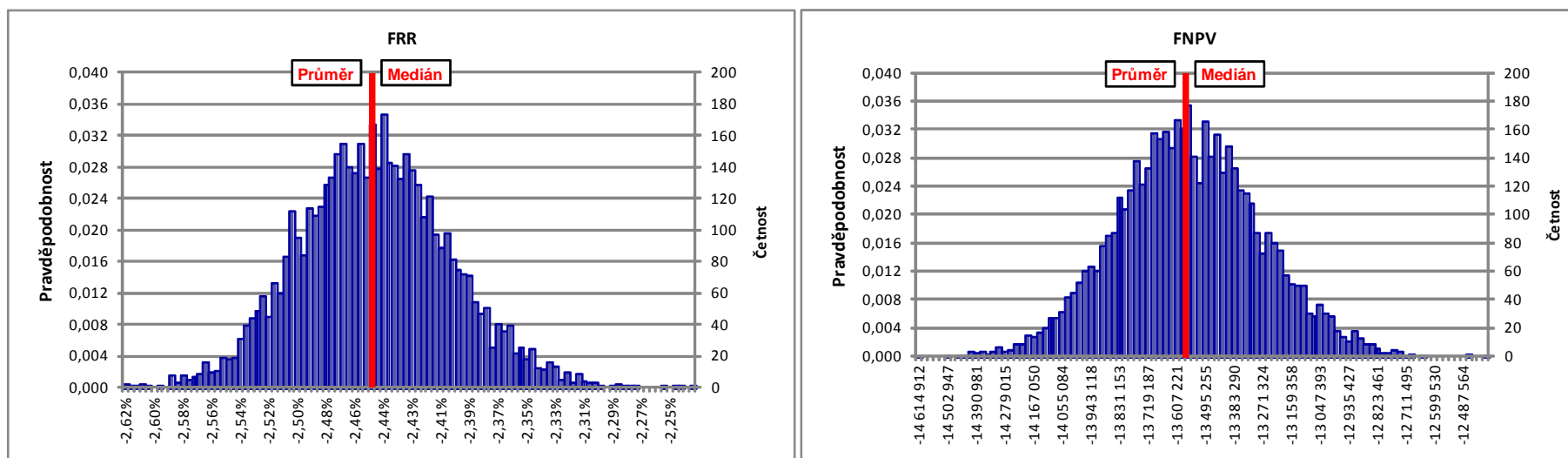
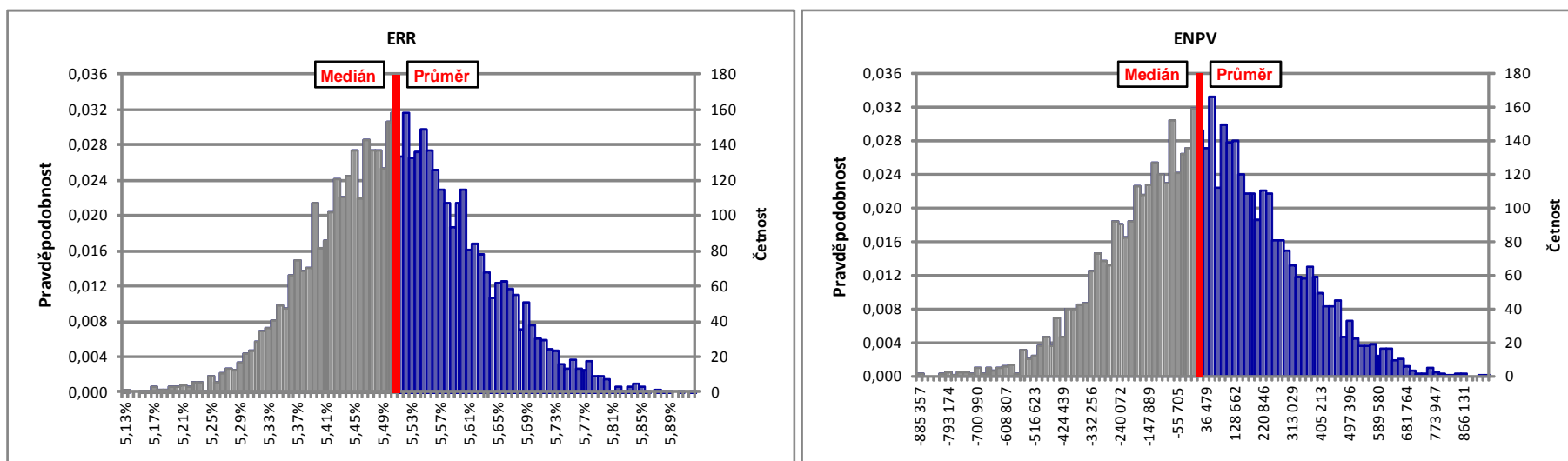


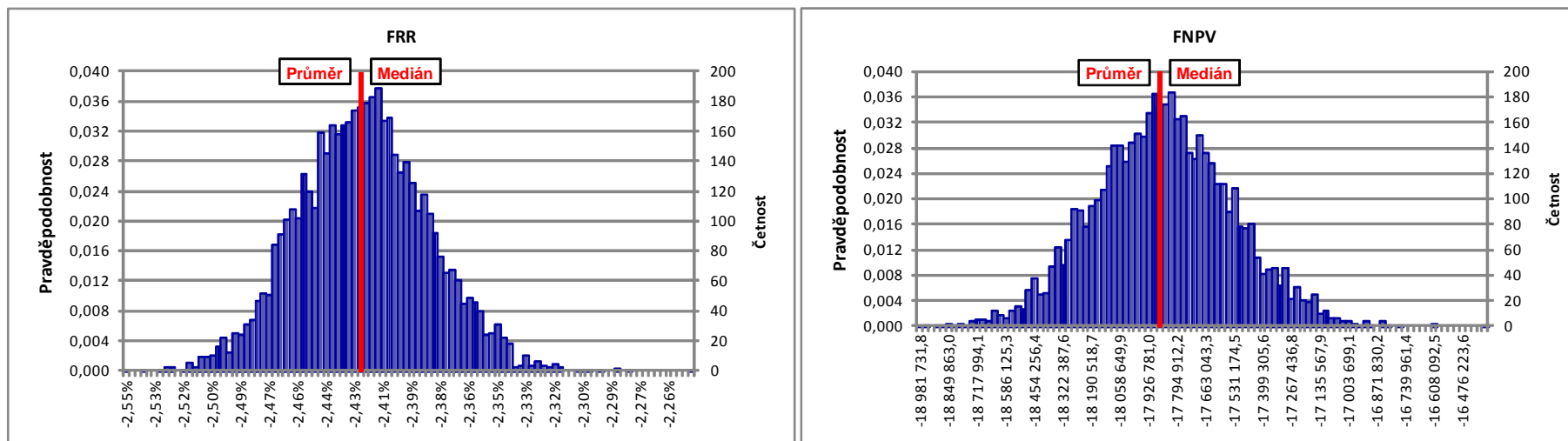
## **Příloha P.8: Riziková analýza - výstupy**

**Příloha P.8 – A.1: Finanční ukazatele rizikové analýzy (IRR v %, NPV v tis. Kč) – Varianta 1**


Výstupní hodnoty	FRR	FNPV
Minimum grafu	-2,62	-14 637 306
Maximum grafu	-2,24	-12 397 992
Průměr	-2,45	-13 572 784
Medián	-2,45	-13 577 479
Směrodatná odchylka	0,05	283 501
Variační koeficient	-0,02	-0,02
Šikmost	0,15	0,07
Strmost	0,14	0,09
Nejvyšší pravděpod.	0,035	0,035

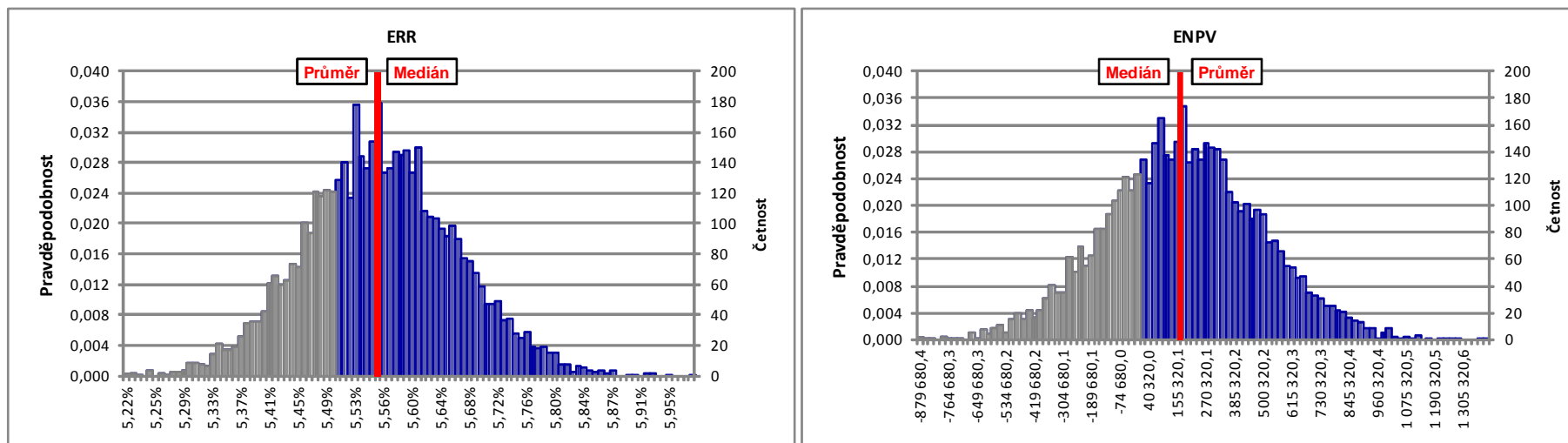
**Příloha P.8 – A.2: Ekonomické ukazatele rizikové analýzy (IRR v %, NPV v tis. Kč) – Varianta 1**


Výstupní hodnoty	ERR	ENPV
Minimum grafu	5,12	-903 794
Maximum grafu	5,92	939 878
Průměr	5,51	15 533
Medián	5,50	11 349
Směrodatná odchylka	0,11	262 088
Variační koeficient	0,02	16,87
Šikmost	0,12	0,06
Strmost	0,04	0,03
Nejvyšší pravděpod.	0,032	0,033

**Příloha P.8 – B.1: Finanční ukazatele rizikové analýzy (IRR v %, NPV v tis. Kč) – Varianta 2**


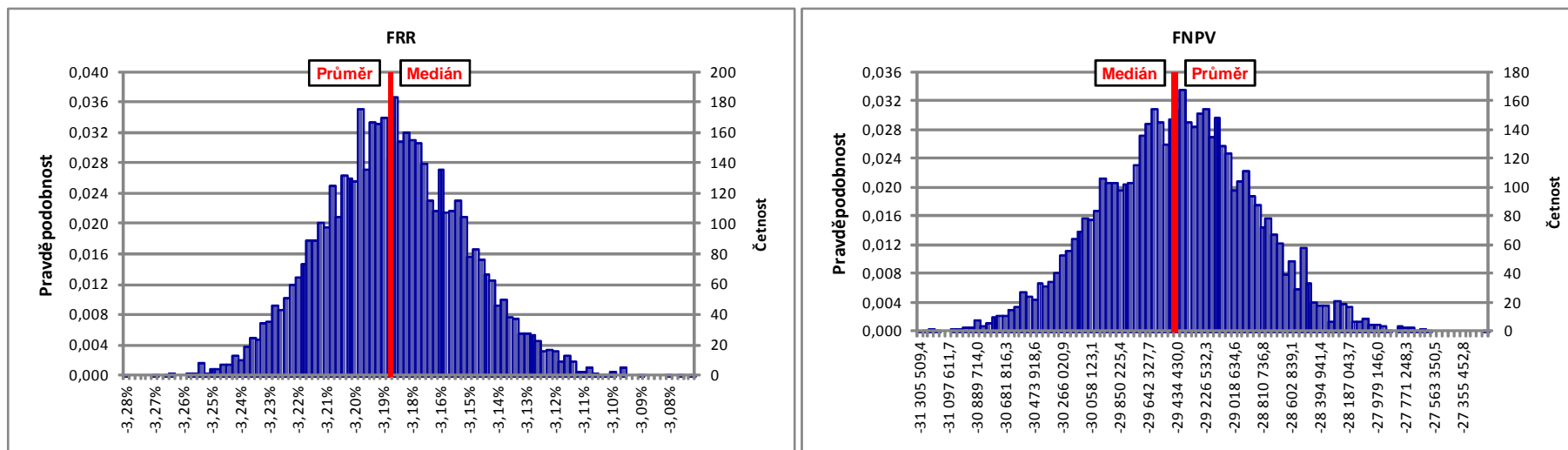
Výstupní hodnoty	FRR	FNPV
Minimum grafu	-2,55	-19 008 106
Maximum grafu	-2,24	-16 370 729
Průměr	-2,42	-17 875 890
Medián	-2,42	-17 878 033
Směrodatná odchylka	0,03	318 085
Variační koeficient	-0,01	-0,02
Šikmost	0,12	0,07
Strmost	0,19	0,15
Nejvyšší pravděpod.	0,038	0,037

**Příloha P.8 – B.2: Ekonomické ukazatele rizikové analýzy (IRR v %, NPV v tis. Kč) – Varianta 2**



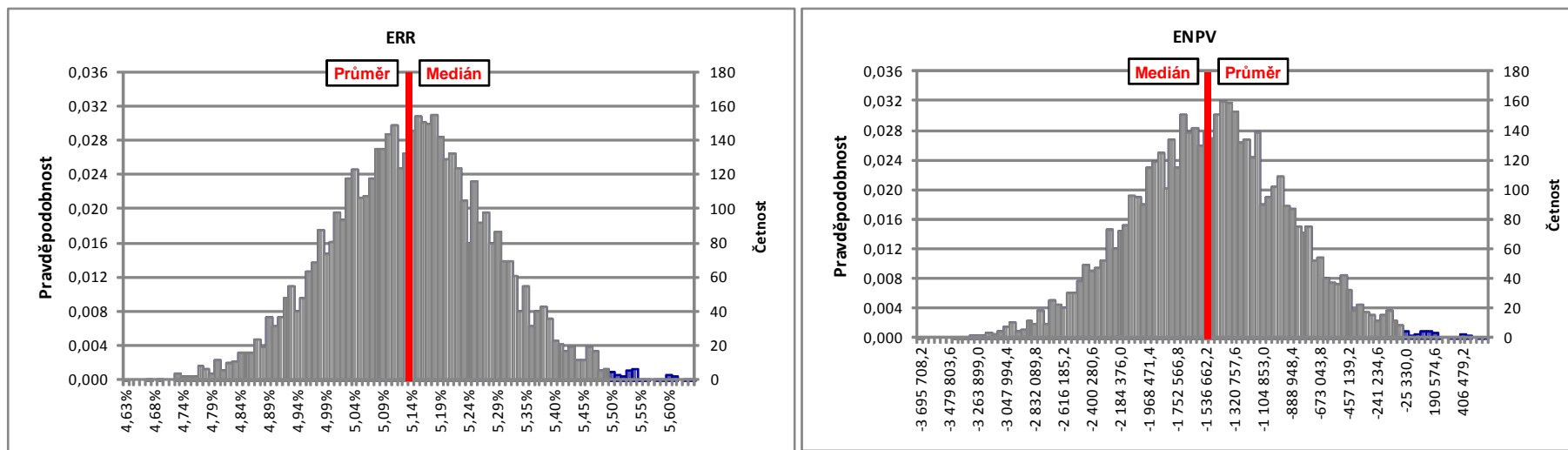
Výstupní hodnoty	ERR	ENPV
Minimum grafu	5,21	-902 680
Maximum grafu	5,98	1 397 321
Průměr	5,56	167 314
Medián	5,55	163 553
Směrodatná odchylka	0,10	314 596
Variační koeficient	0,02	1,88
Šikmost	0,10	0,01
Strmost	0,12	0,10
Nejvyšší pravděpod.	0,036	0,035

**Příloha P.8 – C.1: Finanční ukazatele rizikové analýzy (IRR v %, NPV v tis. Kč) – Varianta 3**



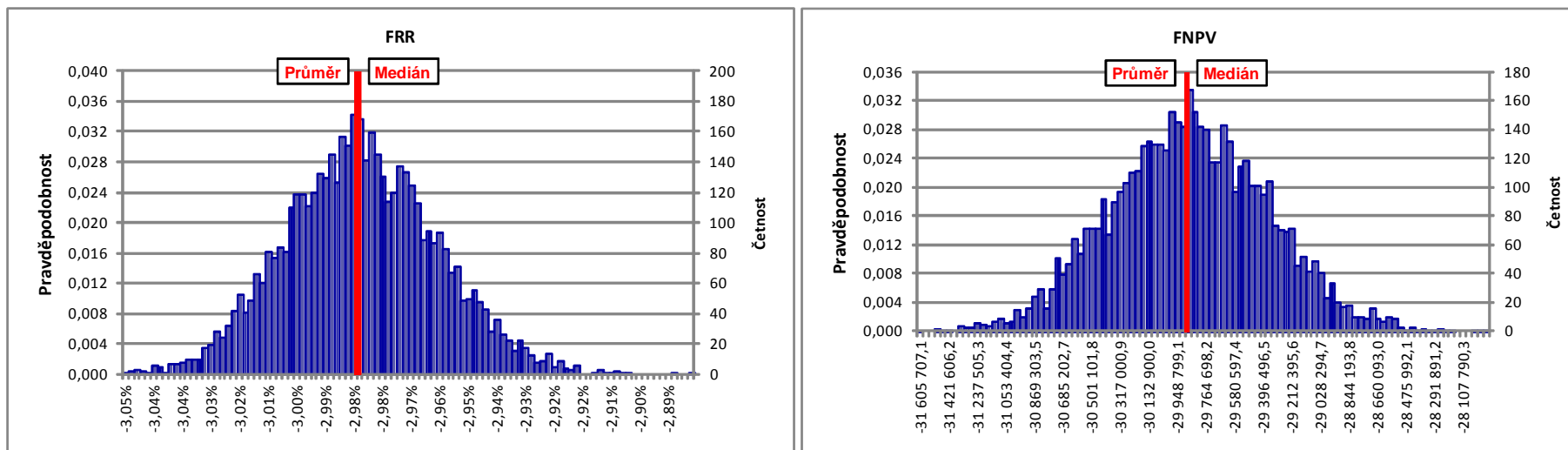
Výstupní hodnoty	FRR	FNPV
Minimum grafu	-3,28	-31 347 089
Maximum grafu	-3,07	-27 189 135
Průměr	-3,18	-29 457 548
Medián	-3,18	-29 445 424
Směrodatná odchylka	0,03	552 883
Variační koeficient	-0,01	-0,02
Šikmost	0,12	-0,01
Strmost	0,07	0,004
Nejvyšší pravděpod.	0,037	0,034

**Příloha P.8 – C.2: Ekonomické ukazatele rizikové analýzy (IRR v %, NPV v tis. Kč) – Varianta 3**



Výstupní hodnoty	ERR	ENPV
Minimum grafu	4,62	-3 738 889
Maximum grafu	5,64	579 203
Průměr	5,14	-1 528 892
Medián	5,14	-1 517 869
Směrodatná odchylka	0,14	597 609
Variační koeficient	0,03	-0,39
Šikmost	0,03	0,002
Strmost	0,03	0,038
Nejvyšší pravděpod.	0,031	0,032

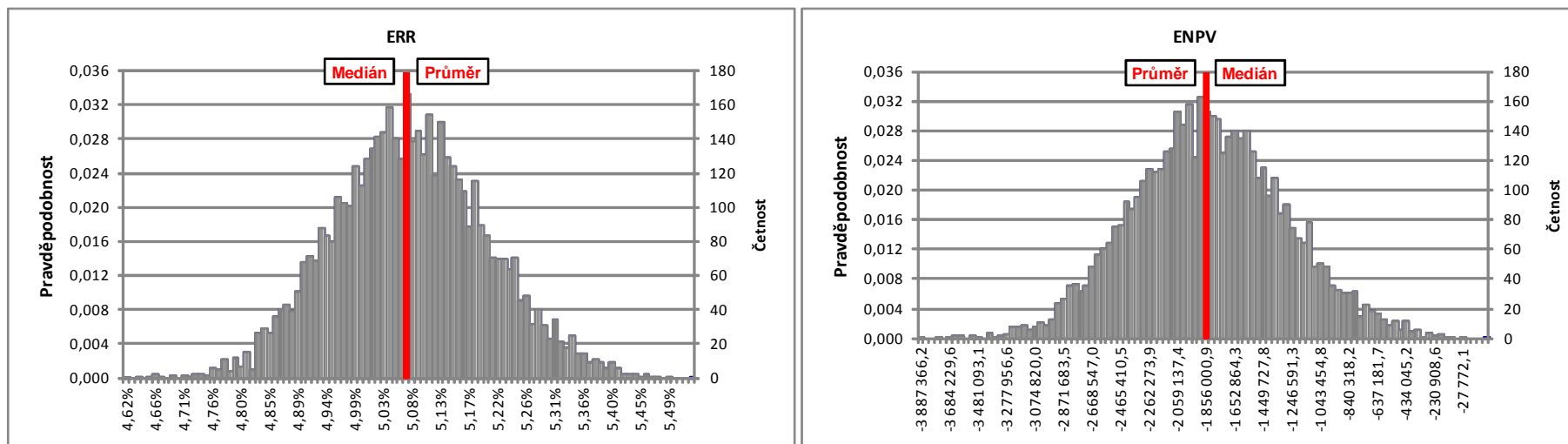
## Příloha P.8 – D.1: Finanční ukazatele rizikové analýzy (IRR v %, NPV v tis. Kč) – Varianta 4



Výstupní hodnoty	FRR	FNPV
Minimum grafu	-3,06	-31 642 527
Maximum grafu	-2,88	-27 960 510
Průměr	-2,98	-29 892 848
Medián	-2,98	-29 894 807
Směrodatná odchylka	0,02	508 094
Variační koeficient	-0,01	-0,02
Šikmost	0,13	0,04
Strmost	0,06	-0,01
Nejvyšší pravděpod.	0,034	0,034

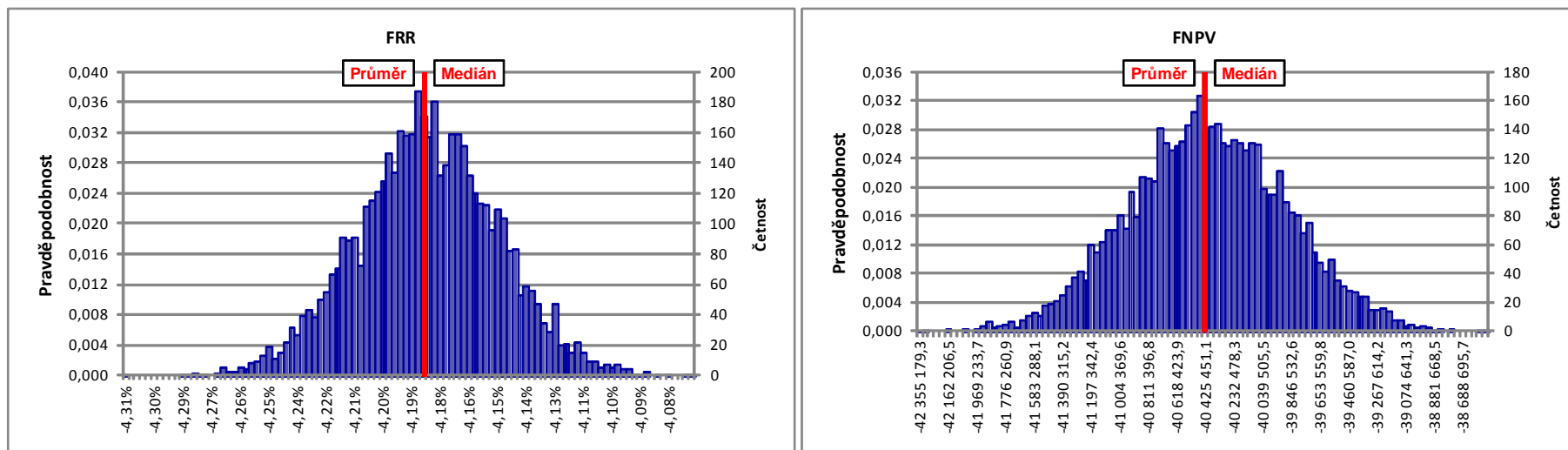


**Příloha P.8 – D.2: Ekonomické ukazatele rizikové analýzy (IRR v %, NPV v tis. Kč) – Varianta 4**



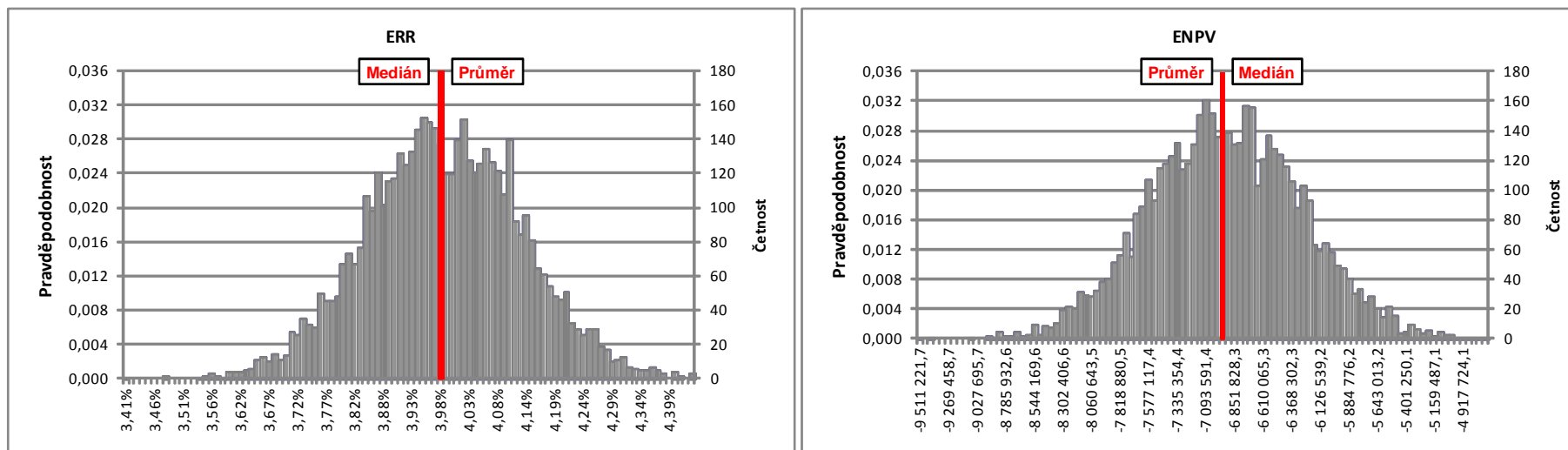
Výstupní hodnoty	ERR	ENPV
Minimum grafu	4,61	-3 927 994
Maximum grafu	5,53	134 737
Průměr	5,07	-1 856 957
Medián	5,07	-1 868 294
Směrodatná odchylka	0,13	550 859
Variační koeficient	0,02	-0,30
Šikmost	0,08	0,06
Strmost	0,01	0,003
Nejvyšší pravděpod.	0,033	0,033

**Příloha P.8 – E.1: Finanční ukazatele rizikové analýzy (IRR v %, NPV v tis. Kč) – Varianta 5**



Výstupní hodnoty	FRR	FNPV
Minimum grafu	-4,31	-42 393 774
Maximum grafu	-4,07	-38 534 317
Průměr	-4,18	-40 429 450
Medián	-4,18	-40 434 736
Směrodatná odchylka	0,03	531 382
Variační koeficient	-0,01	-0,01
Šikmost	-0,02	-0,01
Strmost	0,10	-0,06
Nejvyšší pravděpod.	0,038	0,033

**Příloha P.8 – E.2: Ekonomické ukazatele rizikové analýzy (IRR v %, NPV v tis. Kč) – Varianta 5**



Výstupní hodnoty	ERR	ENPV
Minimum grafu	3,40	-9 559 574
Maximum grafu	4,44	-4 724 314
Průměr	3,98	-6 953 127
Medián	3,98	-6 960 595
Směrodatná odchylka	0,14	648 761
Variační koeficient	0,03	-0,09
Šikmost	-0,01	0,01
Strmost	-0,03	-0,03
Nejvyšší pravděpod.	0,031	0,032